



Cordiale bienvenue

2^e soirée des entreprises du Pays-d'Enhaut

Château-d'Oex, le 7 novembre 2017



Pays-d'Enhaut Région
VOTRE AVENIR, NOTRE ENGAGEMENT

Proposition de programme sur le thème *Innover et s'adapter*

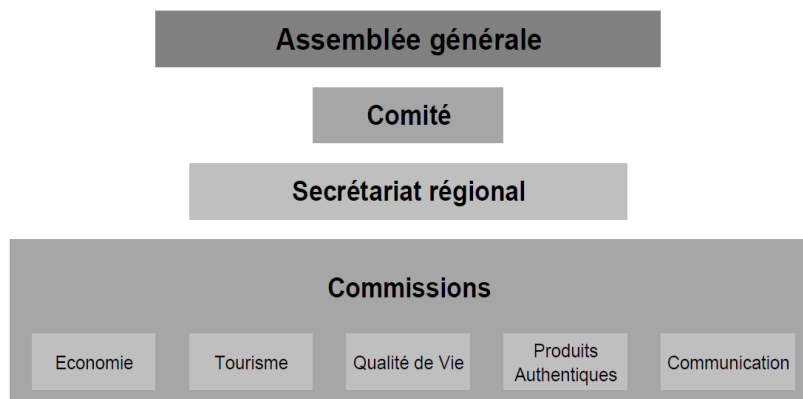
- ❖ **Introduction**
Frédéric Zulauf, président de la commission économie et membre du comité directeur, Pays-d'Enhaut Région
- ❖ **Stratégie régionale 2018-2022 et indicateurs**
Eveline Charrière, déléguée à la promotion économique, Pays-d'Enhaut Région
- ❖ **Mutation de l'économie, un défi pour tous**
Tibère Adler, directeur romand Avenir Suisse
- ❖ **Réflexions par tablées**
- ❖ **Echange et débat**

Clôture et apéritif

Objectifs de la soirée

- une plateforme qui permet les échanges et le réseautage entre chefs d'entreprise
- réfléchir ensemble à l'adaptation à l'innovation des entreprises
- meilleure connaissance de la stratégie et des prestations et outils de Pays-d'Enhaut Région

Schéma des organes de l'association





Pays-d'Enhaut Région

VOTRE AVENIR, NOTRE ENGAGEMENT

Prestations de la Région selon la convention avec le canton :

A. Planification

1. **Stratégie régionale:** élaboration, coordination de la mise en œuvre et suivi

2. **Projets régionaux:**
planification,
préavis, suivi,
soutien aux
porteurs de
projet

3. **Guichet d'entreprise:**
Information/
relais
Appui aux
entreprises
Coordination
DEV
BDD terrains

4. **Coordination des politiques publiques dans la région:**
Participation
pôles de
développement
Coordination au
sens large
Coordination
entre régions

5. **Coordination cantonale et nationale:**
CODEV, SPECO,
Regiosuisse,
politique
d'agglomération

B. Prestations aux publics-cibles

C. Participation au réseau



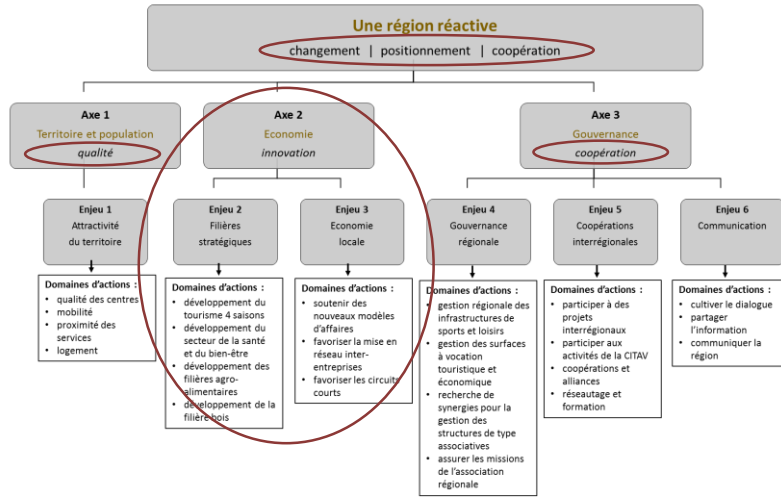
Pays-d'Enhaut Région

VOTRE AVENIR, NOTRE ENGAGEMENT

Prestations du guichet entreprise

- Soutien à la création d'entreprise et aux porteurs de projet (montage, recherche de financement, ..)
- Traitement des demandes du fonds pour l'encouragement de l'économie régionale (FER)
- Soutien à la recherche de terrains ou locaux commerciaux / artisanaux
- 6A7 du Jeudi : plateforme d'information et d'échanges
- Bourse d'emploi
- Cours d'appui pour les apprentis
- Liste des entreprises

Stratégie régionale 2018 - 2022



Indicateurs

- Démographie
- Etablissements et emplois
- Agriculture
- Construction et logement
- Tourisme
- Education et santé
- Mobilité et transports
- Finances publiques
- Gouvernance régionale

Liste des indicateurs	2011		2014		Evolution 2011-2014		2015		
	RE	VD / RD/N/N	RE	VD / RD/N/N	RE	VD	VD	RD/N/N	
1. Démographie									
1.1. Population	4 644	221 061	4 651	220 369	0,01%	210	33 869	4 894	202 497
1.1.1. Population résidente permanente	20 284	21 10%	20 106	20 774	-0,8%	20 284	21 10%	20 284	20 27%
1.1.2. Part étrangers (%)	24,1%	31,10%	23,0%	30,10%	-1,1%	23,0%	30,10%	23,0%	30,10%
1.1.3. Part des naiss. de lieu (%)	24,1%	31,10%	23,0%	30,10%	-1,1%	23,0%	30,10%	23,0%	30,10%
1.2. Structure de la population par âge									
1.2.1. Population par tranche d'âge									
0 à 19 ans	939	20,43%	878	18,92%	-6,5%	471	3 884	972	188 792
20 à 64 ans	2 801	60,89%	2 714	58,27%	-3,1%	66	21 844	2 707	67 200
65 ans et plus	1 172	25,29%	1 162	25,08%	-0,8%	103	1 130	1 170	530 813
1.2.2. Rapport de dépendance des personnes âgées (%)	64,2	31,87%	37,5	20,7%	-41,5%	30	1 000	60	20 874
1.2.3. Taux de dépendance des personnes âgées (%)	40,3%	20,0%	43,0%	20,0%	+6,7%	43,0%	20,0%	43,0%	20,0%
1.3. Répartition de la population									
1.3.1. Taux annuel (2011 - 2014) (%)	11	2,79%	11	3,11%	0,3%	-4	390	-56	2 790
1.4. Mouvements annuels									
1.4.1. Accroissement naturel	14	0,32%	10	0,22%	-28,6%	62	1 850	3 342	0,0%
1.4.2. Solde migratoire (net)	14,6%	33,90%							
1.4.3. Mortalité (%)									
2. Vie active et rémunération du travail									
2.1. Etablissements et emplois									
2.1.1. Etablissements									
tous secteurs	577	55 743	578	56 471	0,0%	1	2 720	587	57 820
primaire	126	12 426	126	12 300	-1,0%	-11	290	207	18 887
secondaire	359	34 894	359	34 894	0,0%	-2	2 430	380	36 933
tertiaire	94	9 423	93	9 277	-1,6%	16	2 000	100	9 000
2.1.2. Emplois EPT									
tous secteurs	1 574	320 027	1 600	340 140	1,6%	84	17 142	1 600	340 140
primaire	200	19 020	200	19 020	0,0%	-1	2 000	200	19 020
secondaire	372	40 437	369	39 800	-0,8%	-3	2 195	369	39 800
tertiaire	902	250 570	931	250 320	0,4%	103	12 947	931	250 320
2.1.3. Emplois									
tous secteurs	244	42 871	244	42 780	-0,2%	0	5 897	244	42 780
primaire	58	6 248	58	6 248	0,0%	1	2 300	58	6 248
secondaire	186	36 623	186	36 532	-0,2%	-9	3 597	186	36 532
tertiaire	80	10 000	80	10 000	0,0%	0	0	80	10 000
2.1.4. Part des établissements (%)									
primaire	21,7%	21,0%	21,7%	21,0%	0,0%			21,7%	21,0%
secondaire	62,3%	62,3%	62,3%	62,3%	0,0%			62,3%	62,3%
tertiaire	15,9%	16,7%	15,9%	16,7%	0,0%			15,9%	16,7%
2.1.5. Part des emplois EPT (%)									
primaire	12,7%	12,7%	12,7%	12,7%	0,0%			12,7%	12,7%
secondaire	21,6%	21,6%	21,6%	21,6%	0,0%			21,6%	21,6%
tertiaire	65,6%	65,6%	65,6%	65,6%	0,0%			65,6%	65,6%
2.2. Finances publiques									
2.2.1. Recettes									
tous secteurs	11 000	11 000	11 000	11 000	0,0%			11 000	11 000
primaire	11 000	11 000	11 000	11 000	0,0%			11 000	11 000
secondaire	11 000	11 000	11 000	11 000	0,0%			11 000	11 000
tertiaire	11 000	11 000	11 000	11 000	0,0%			11 000	11 000

Disponible sur : www.pays-denhaut.ch/statistiques



Pays-d'Enhaut Région

VOTRE AVENIR, NOTRE ENGAGEMENT

Population résidante permanente au Pays-d'Enhaut, en comparaison au canton de Vaud, 2001 à 2016

Source : Statistique Vaud

Année	2001	2012	2013	2014	2015	2016
Château-d'Oex	2 993	3 285	3 320	3 440	3 408	3 477
Rossinière	465	549	543	552	565	546
Rougemont	912	913	915	882	881	892
Total Pays-d'Enhaut	4 370	4 747	4 778	4 874	4 854	4 915
Total Vaud	621 784	734 356	743 317	755 369	767 497	778 251

Evolution par rapport à l'année précédente Pays-d'Enhaut :

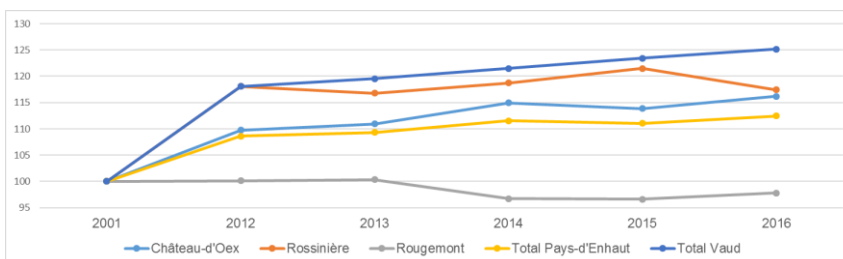
0,65% 1,97% -0,41% 1,24%

Evolution par rapport à l'année précédente VD :

1,21% 1,60% 1,58% 1,38%

Indice d'accroissement démographique au Pays-d'Enhaut, en comparaison au canton de Vaud, 2001 à 2016

Source : Statistique Vaud

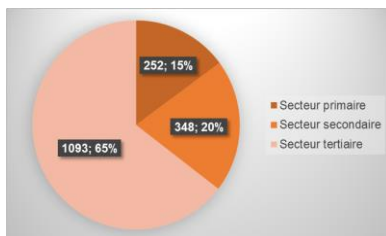


Pays-d'Enhaut Région

VOTRE AVENIR, NOTRE ENGAGEMENT

Emplois par secteur, Pays-d'Enhaut, 2015

Source : Statistique Vaud, OFS, STATENT



Branches économiques prépondérantes	Emplois (EPT)	% EPT
santé humaine et action sociale	327	19
agriculture	252	15
construction	223	13
hébergement et restauration	169	10
commerce	158	9

En 2015, le Pays-d'Enhaut comptait :

- 1693 emplois EPT (2014 : 1669)
- 567 établissements (2014 : 574)

**Mutation de l'économie,
un défi pour tous**

**présentation de Tibère Adler,
Directeur romand Avenir Suisse**

***«Nous continuons à vivre en pensant
que notre prospérité est acquise
à tout jamais»***

Réfléchir

Innover

Se repositionner

Coopérer

Se remettre en question



Pays-d'Enhaut Région

VOTRE AVENIR, NOTRE ENGAGEMENT

Réflexions par tablées (30 minutes)

1. *Choisir 1 des 3 thèmes proposés : choisir sa table*
2. *Définir le rapporteur*
3. *Echanger sur les possibles pistes (remue-méninges)*
4. *Sélectionner 2 ou maximum 3 meilleures pistes ou idées identifiées, à rapporter en plénière*
5. *Proposer une suite possible à ces 2 ou 3 pistes / idées*

Identifier les pistes d'actions pour les entreprises
Se montrer solidaire
S'engager



Pays-d'Enhaut Région

VOTRE AVENIR, NOTRE ENGAGEMENT

Echanger sur l'innovation et l'adaptation de nos entreprises sous 3 angles :

1. **Profiter des atouts - dépasser les frontières**
 MOB, la proximité de Gstaad, le boom de la Gruyère, le parc naturel Gruyère Pays-d'Enhaut
2. **Penser en réseau - coopérer, collaborer, créer des alliances entre entreprises**
 Partager, commercialiser ensemble, intensifier les collaborations
3. **Commercialiser différemment – innover, s'adapter**
 Innover dans mon entreprise, c'est quoi ?
 Profiter de la digitalisation de l'économie, comment ?

MERCI pour votre participation



Pays-d'Enhaut Région

Questionnaire de satisfaction – 2^e soirée des entreprises, 07.11.17

	Où venez-vous ?	Plus ou moins	Plus ou moins	Plus ou moins
Aviez-vous trouvé la soirée utile ?				
Aviez-vous appris quelque chose ce soir ?				
Partez-vous souvent pour profiter des échanges et de autres activités de soir ?				
Votre entreprise ou elle peuvent profiter des pistes ou autres entreprises ce soir ?				
Comment jugez-vous le déroulement de la soirée ?	++	+	Moyen	-
- durée				
- qualité des échanges				
- programme				
- lieu				
- échange collectif par tables				
- début et échanges en plénière				
Qui/quel est votre participant le plus apprécié ?				
Quelles améliorations / propositions souhaitez-vous pour une prochaine édition ?				

Plan de l'Étape 1: 1660 Château-d'Oex | 1 200 824 75 80 | info@pays-denhaut.ch | www.pays-denhaut.ch

Pays-d'Enhaut Région
 Place du Village 6
 1660 Château-d'Oex

info@pays-denhaut.ch

www.pays-denhaut.ch