

Situation de l'hébergement touristique au Pays-d'Enhaut : tour d'horizon

1. Situation de l'hébergement touristique au Pays-d'Enhaut
2. Priorités CITAV
3. Village de vacances
4. Projets hôteliers
5. Action FER chambres d'hôtes



Place du Village 6 | 1660 Château-d'Oex | t. 026 924 72 80 | f. 026 924 79 97 | info@pays-denhaut.ch | www.pays-denhaut.ch

1. Quelques chiffres logement principal et secondaire, par commune, 2009

	Rougemont	Château-d'Oex	Rossinière	Pays-d'Enhaut
Logements totaux	1'073	2'400	300	3'773
Résidences principales	400	1'715	183	2'298
Résidences secondaires (RII)	673	685	117	1'475
Taux de RII	63%	29%	39%	39%

190 RII (appartements et chalets) sont commercialisées comme appartements de vacances par la centrale ou les agences de la place, soit environ 13 % des logements RII, ou 5% des logements totaux.

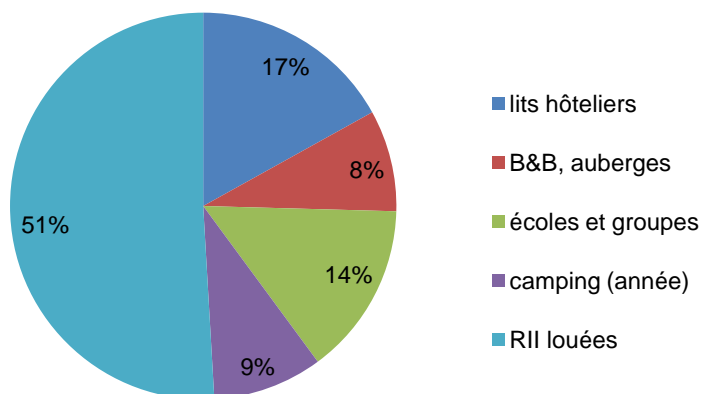
Place du Village 6 | 1660 Château-d'Oex | t. 026 924 72 80 | f. 026 924 79 97 | info@pays-denhaut.ch | www.pays-denhaut.ch

Quelques chiffres lits touristiques, Pays-d'Enhaut, 2011

	Nombre de lits	%
lits hôteliers	369	17%
B&B, auberges	185	8%
écoles et groupes	315	14%
camping (année)	200	9%
Rll louées	1'109	51%
lits commercialisés	2'178	100%
Rll non louées (3,5) 5 lits/logement	(4'500) 6'500	(65%) 75%
Lits touristiques	(6'700) 8'700	100%

Place du Village 6 | 1660 Château-d'Oex | t. 026 924 72 80 | f. 026 924 79 97 | info@pays-denhaut.ch | www.pays-denhaut.ch

2'200 lits commercialisés, soit 25 à 35% des lits touristiques:



Place du Village 6 | 1660 Château-d'Oex | t. 026 924 72 80 | f. 026 924 79 97 | info@pays-denhaut.ch | www.pays-denhaut.ch

2. Priorités CITAV groupe de travail hébergement



Premiers constats

- Déséquilibre entre les types d'hébergement (hôtellerie: 5-14%)
- Perte de lits marchands (hôtels, structures trop petites pour être rentables, 15 à 40 lits)
- Trop forte prédominance des résidences secondaires "froides" (54-78%; RII louées: 2-18%)
- Manque d'attractivité de la région (et produit quatres saisons)
 - ✓ sous occupation des lits
 - ✓ Attrait pour des investisseurs potentiels

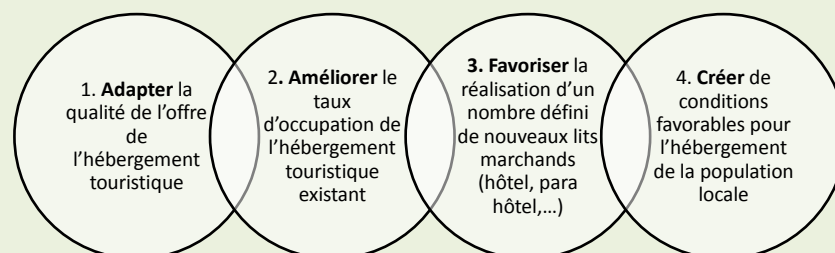


2. Priorités CITAV groupe de travail hébergement



Objectifs

Proposition de traiter le concept de « Hébergement AV Vision 2020 » selon **quatre** objectifs stratégiques principaux:



3. Projet *village de vacances* à Château-d'Oex

3 novembre 2011, conseil communal de Château-d'Oex :
 décision d'**achat d'une parcelle**, au lieu dit *Sur les Riaux*,
 dont 15'000 m² sont réservés pour le projet de *village de vacances*



Place du Village 6 | 1660 Château-d'Oex | t. 026 924 72 80 | f. 026 924 79 97 | info@pays-denhaut.ch | www.pays-denhaut.ch

Projet régional étude village de vacances

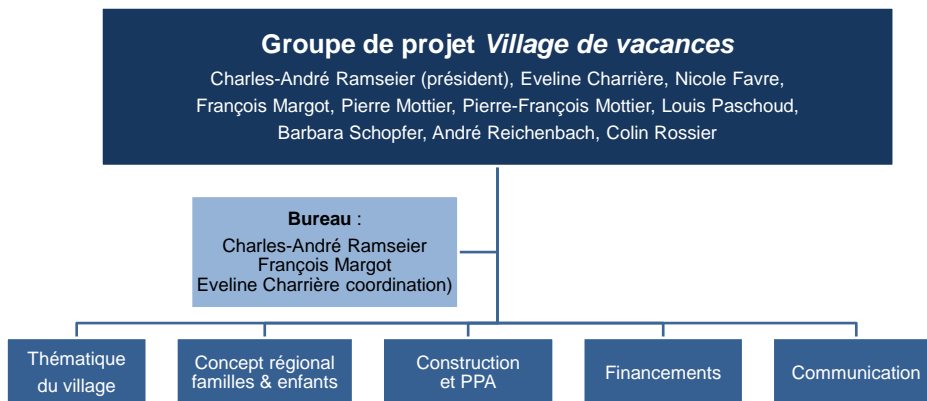
Objectif

- accroître les capacités d'hébergement au Pays-d'Enhaut par la création d'un village de vacances (environ 300 lits)
- renforcer le positionnement régional *enfants-familles*
- renforcer l'activité 4 saisons

Financement de l'étude de 118'000.--

- 80% à fonds perdu via la LADE (Service de l'économie, canton de Vaud)
- le solde couvert par les 3 communes du Pays-d'Enhaut

Place du Village 6 | 1660 Château-d'Oex | t. 026 924 72 80 | f. 026 924 79 97 | info@pays-denhaut.ch | www.pays-denhaut.ch



Place du Village 6 | 1660 Château-d'Oex | t. 026 924 72 80 | f. 026 924 79 97 | info@pays-denhaut.ch | www.pays-denhaut.ch

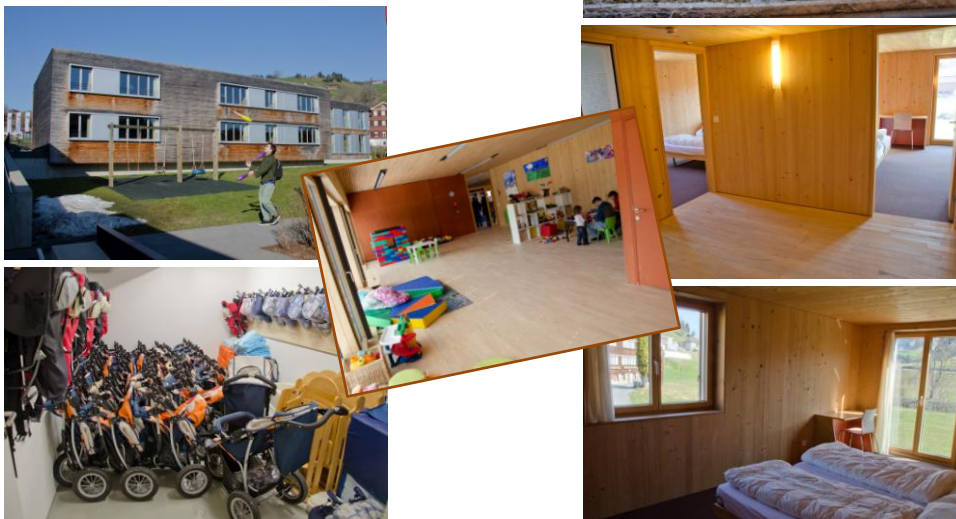
Les éléments d'un village de vacances, selon le concept Reka



Place du Village 6 | 1660 Château-d'Oex | t. 026 924 72 80 | f. 026 924 79 97 | info@pays-denhaut.ch | www.pays-denhaut.ch



Visite des villages Reka de Sörenberg (LU) et Urnäsch (AR) : de précieux enseignements



Le cahier des charges

Cahier des charges du groupe de projet

1. Proposer une thématique pour un village Reka
2. Proposer des mesures renforçant le positionnement *familles & enfants* de Château-d'Oex et du Pays-d'Enhaut et l'attractivité du site pour l'implantation d'un village de vacances
3. Définir les mesures d'aménagement et une esquisse de projet sur le site proposé
4. Proposer un 1^{er} modèle de financement
5. Finaliser la demande LADE de la commune de Château-d'Oex pour l'acquisition et l'aménagement de la parcelle *Sur Les Riaux*
6. Assurer une bonne communication sur ce projet
7. Rédiger le dossier de candidature

L'étude est terminée au moment du dépôt du dossier de candidature auprès de la direction Reka, sous réserve que cette dernière se prononce favorablement pour de nouveaux villages dans le cadre de la stratégie Reka 2016 (décision à fin 2012).

Le cas échéant, le groupe de projet aura entrepris la recherche d'un autre partenaire.

Place du Village 6 | 1660 Château-d'Oex | t. 026 924 72 80 | f. 026 924 79 97 | info@pays-denhaut.ch | www.pays-denhaut.ch

Le projet de village de vacances est un projet régional

S'il se réalise, selon le concept Reka :

- il crée des emplois pour le Pays-d'Enhaut
- il permet l'encaissement d'environ 100'000.— de taxes de séjour annuelles qui profitent à l'ensemble du Pays-d'Enhaut (OT + fonds FET)
- il dynamise les commerces de détail du Pays-d'Enhaut
- il profite à l'économie régionale : l'activité accrue des commerces permet le maintien de l'offre à l'ensemble de la population du Pays-d'Enhaut
- il permet d'accroître la rentabilité d'activités *familles & enfants* sur l'ensemble du Pays-d'Enhaut (équipements touristiques, activités sportives, culturelles et d'animation)
- il est considéré comme un projet prioritaire pour les Alpes vaudoises

Place du Village 6 | 1660 Château-d'Oex | t. 026 924 72 80 | f. 026 924 79 97 | info@pays-denhaut.ch | www.pays-denhaut.ch

4. Projets hôteliers



A Rougemont : construction en cours de l'**Hôtel de Rougemont**

- 33 chambres et suites (66 lits)
- www.hotelderougemont.com

Autres projets sur le métier ...

la parole à Christian Sieber, architecte

Place du Village 6 | 1660 Château-d'Oex | t. 026 924 72 80 | f. 026 924 79 97 | info@pays-denhaut.ch | www.pays-denhaut.ch



4. Projets hôteliers

Autres projets sur le métier ...

à Château-d'Oex

la parole à Charles-André Ramseier, syndic

Place du Village 6 | 1660 Château-d'Oex | t. 026 924 72 80 | f. 026 924 79 97 | info@pays-denhaut.ch | www.pays-denhaut.ch



5. Action FER chambres d'hôtes

Décision du comité Pays-d'Enhaut Région du 7 juin 2012,
sur proposition des commissions économie et tourisme:

**Action d'appui à la création de chambres d'hôtes au
Pays-d'Enhaut, 2012-2015 : aide forfaitaire du FER**
(Fonds d'encouragement à l'Economie Régionale
des communes de Château-d'Oex, Rougemont et Rossinière)

1000.— par chambre, selon critères d'octroi spécifiques

Objectifs :

- encourager la mise sur le marché de nouveaux lits touristiques loués à la nuitée, en compléments des structures hôtelières et des chambres d'hôtes existantes
- faire connaître le potentiel d'accueil des chambres d'hôtes du Pays-d'Enhaut

Place du Village 6 | 1660 Château-d'Oex | t. 026 924 72 80 | f. 026 924 79 97 | info@pays-denhaut.ch | www.pays-denhaut.ch



Critères de qualité

- au minimum 1 chambre pour 2 personnes
- conditions minimales pour les chambres d'hôtes (selon critères de la Fédération suisse du tourisme, FST), avec visite préalable effectuée par l'OT
- offre du petit déjeuner (avec produits locaux)
- mise à disposition d'information touristique sur la région
- location à la nuitée, prix en relation avec la qualité de l'offre
- mise en location 4 saisons (au minimum 40 semaines)
- présence obligatoire sur la liste (site) de l'OT

Entrée en vigueur: 1^{er} juillet 2012

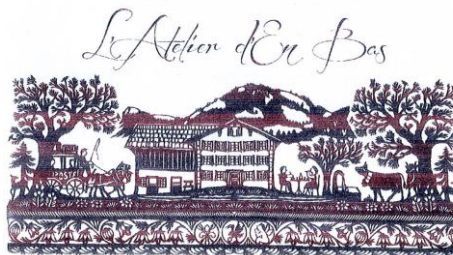
Contact: Eveline Charrière, Pays-d'Enhaut Région

Place du Village 6 | 1660 Château-d'Oex | t. 026 924 72 80 | f. 026 924 79 97 | info@pays-denhaut.ch | www.pays-denhaut.ch



... une dernière bonne nouvelle

Ouverture vendredi 15 juin à 18h00
de l'Atelier d'En Bas
Route du Revers 42
1658 La Tine
T. 026 924 33 43
www.latelierdenbas.ch



Brigitte et Pascal Géraudel vous invitent à découvrir :

- 3 chambres d'hôtes
- un restaurant atypique : menu unique réalisé à partir des désirs du chef et sous l'œil des convives
- un atelier cuisine d'initiation et de formation : ateliers thématiques sur mesure, pour les professionnels souhaitant partager de nouvelles techniques et pour les particuliers désirant découvrir de nouvelles recettes
- une décoration et du mobilier en exposition, dont les clients ont la possibilité d'en faire l'acquisition

Place du Village 6 | 1660 Château-d'Oex | t. 026 924 72 80 | f. 026 924 79 97 | info@pays-denhaut.ch | www.pays-denhaut.ch



Nous vous remercions de votre attention !

Nous sommes à disposition pour vos questions



Place du Village 6 | 1660 Château-d'Oex | t. 026 924 72 80 | f. 026 924 79 97 | info@pays-denhaut.ch | www.pays-denhaut.ch