

Atelier Anne-Sophie



COURTEPOINTIÈRE

Anne-Sophie

- Née à Château-d'Oex en 1991
- 1 frère et une sœur
- Ecole au Pays-d'Enhaut
- Apprentissage de courtepointière à Aigle
- Passion pour la décoration et les tissus
- Le désir de vivre et de travailler au Pays-d'Enhaut
- Reprise du commerce de décoration d'Edith Morier à Château-d'Oex, ouverture le 20 novembre 2010



COURTEPOINTIÈRE

Le Magasin



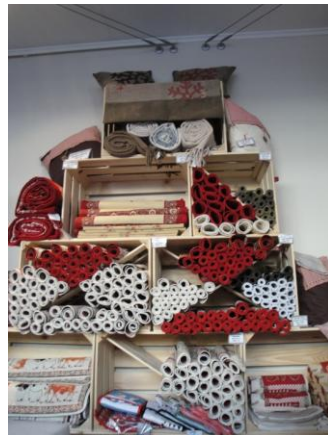
COURTEPOINTIÈRE

Le Magasin, c'est ...

- Un investissement de 50'000.-
- Une vitrine quelques heures par jour
- Vente d'articles de décoration et de tissu au mètre
- Lieu de rencontre pour un choix de tissus
- Une spécialiste dans un marché de niche qui doit savoir tout faire (artiste, couturière, décoratrice, comptable, cheffe marketing, magasinier, ...)



COURTEPOINTIÈRE





L'atelier, c'est ...

- Un grand local pour la confection à deux pas du magasin
- Le stock des tissus et de marchandises
- La plupart de mon temps



Les rideaux





Les Stores





Les Couvre-lits



Les Vitrages

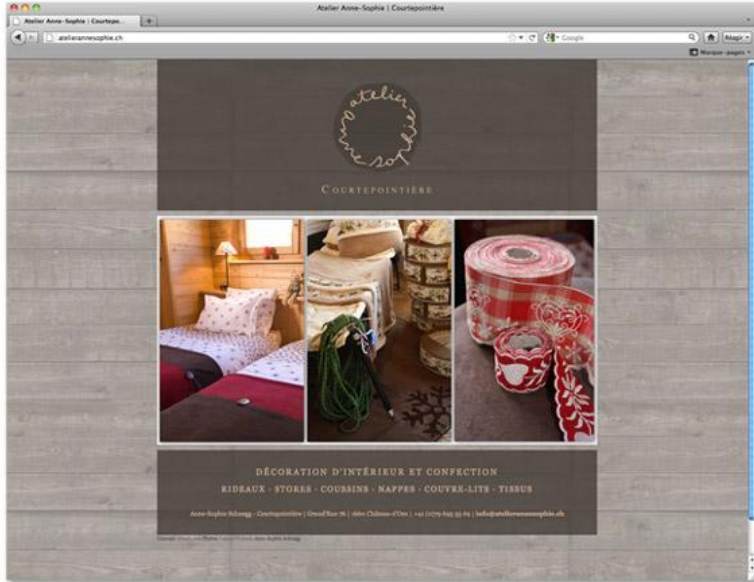


Coussin brodé



Rapide bilan après 1 an

- Le magasin paie ses charges mais pas sa patronne
- L'atelier (confection) permet de faire la différence
- Une qualité obligatoire pour se démarquer des grandes surfaces
- Des clients tous horizons (lits froids et chauds)
- Pas beaucoup de vacances



MERCI DE VOTRE ATTENTION

