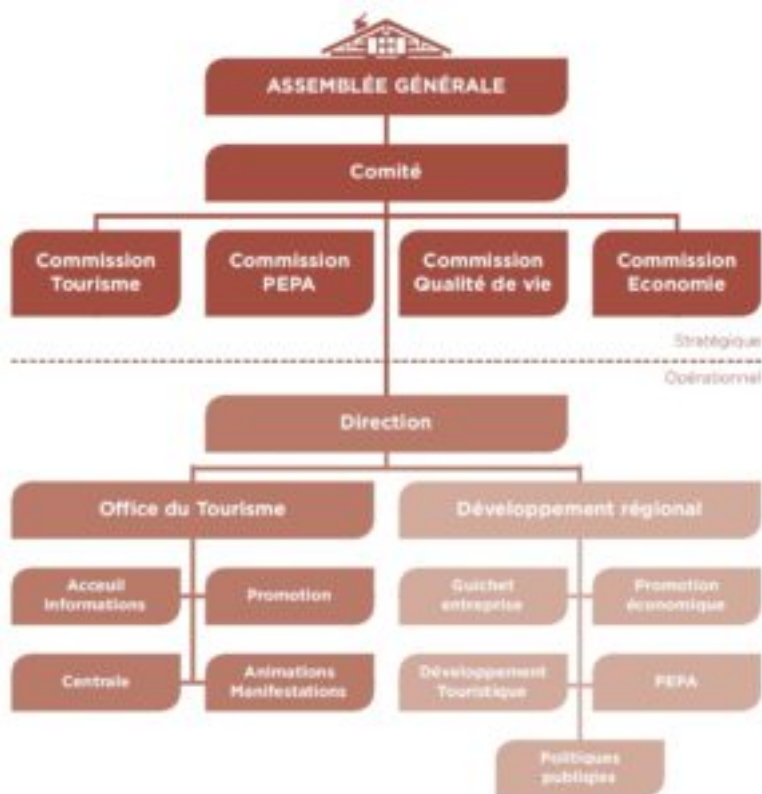


Organisation



L'Assemblée générale

L'Assemblée générale est le rassemblement, une fois l'an, de tous les membres de l'association. En tant que pouvoir suprême de l'association, elle en détermine la politique générale.

Le comité

Le comité est l'organe exécutif de l'association. Il traite les demandes d'aides au financement (LADE, FER et FET), décide des projets présentés par le secrétariat régional, se porte garant de la relation avec les communes et le canton et de l'application de la stratégie régionale de développement.

Le comité est actuellement composé de :

Jean-Pierre Neff		Syndic de Rossinière, Président
Eric Grandjean		Syndic de Château-d'Oex
André Reichenbach		Syndic de Rougemont
Lionel Burnand		Président de la commission tourisme
Frédéric Zulauf		Président de la commission économie

Le secrétariat régional



Myriam Dégallier	Directrice	envoyer un courriel
Eveline Charrière	Déléguée au développement régional	envoyer un courriel

Economie		Tourisme		Qualité de vie		Produits Authentiques
Les commissions						
Les commissions statutaires (économie, tourisme, qualité de vie) ou non (produits authentiques, communication) sont définies sous la responsabilité du comité.						
Nicolas Cretegny		Annie Blum		Alfred Bornet		Pierre Buchillier
François Jaquillard		Lionel Burnand		Francine Bornet		Steeve Daenzer
Patrick Le Lourec		Pierre-Alain Chabloz		Eric Fatio		Georgette Dutoit
François Margot		Mickaël Chapalay		Patricia Feurer		Esther Ginier
Pierre Mottier		Eric Grandjean		Gwenaëlle Jacot		Pascal Guénat
Luc Terraz		Sonia Lang		Guy Liagre		Arnaud Guichard
Mauro Testa		Barbara Schopfer		François Margot		Fanny Henchoz
Frédéric Zulauf				Sophie Margot		Mikael Henchoz
				Carine Morier-Genoud		Stéphane et Nicolas Henchoz
				Estelle Mottier		Fabrice Isoz
				Catherine Pilet		Jacques Linder
				Mélanie Revaz		François Margot
				Nathalie Schafer		Yaëlle Maye
						Patrice Morier
						Estelle Mottier
						Nicolas Mottier
						Pierre-François Mottier
						Fabien Rancoule
						Camille Privet

Le président de la commission est signalé en rouge