

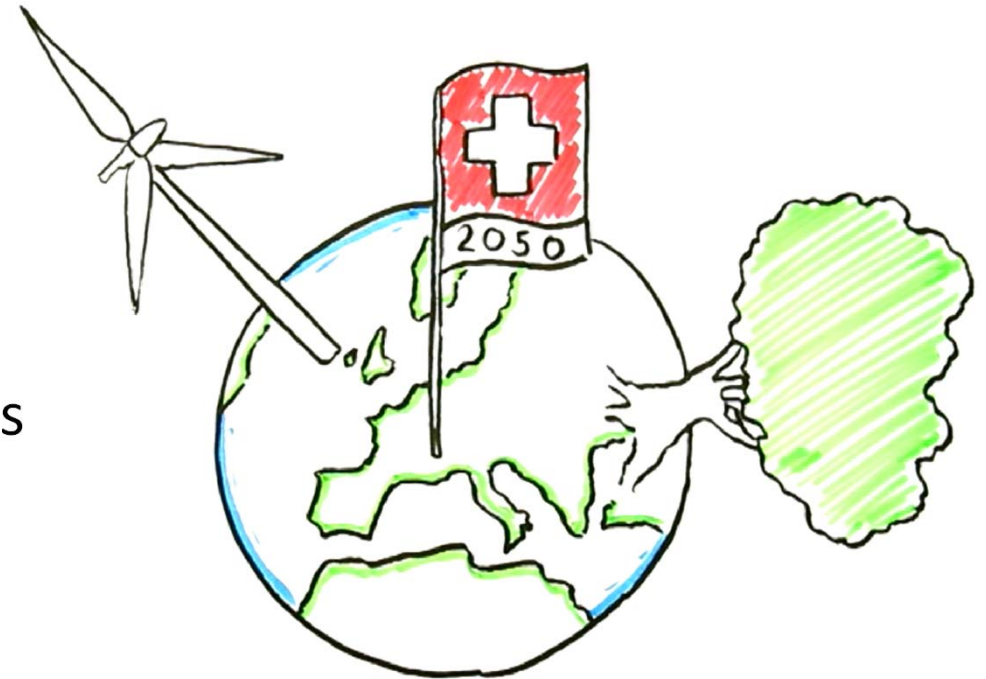
GROUP-IT

Le tremplin vers la transition énergétique suisse



GROUP-IT : pourquoi ?

- Augmenter la part de production photovoltaïque pour atteindre les objectifs 2050 de la Confédération
- Mettre en relation les clients et les entreprises du solaire
- Contribuer au soutien des entreprises locales
- Assurer un accompagnement neutre



GROUP-IT : historique

- 2017 : Premier projet sur la commune de St-Matin en Valais
- 2018-2019 : Réplique au niveau Suisse Romande
- 2019-2020 : Répliques au niveau de territoires communaux :
 - Communes du Parc Naturel Régional Gruyères Pays d'Enhaut,
 - Communes de Sierre et de l'Association des Communes de Crans-Montana.
- 2020 : Développement d'une plateforme web pour faciliter les interactions et réduire les délais de réalisation
- 2020 et plus : 11 communes ou groupement de communes sur liste d'attente pour le programme GROUP-IT
- Déjà 460 bâtiments ont reçus des offres en Suisse Romande grâce à GROUP-IT
- Plus de 200 installations déjà réalisées





GROUP-IT : c'est quoi ?

- Un accompagnement dans la démarche d'installation de panneaux photovoltaïques
- Un processus d'appel d'offres groupé pour l'installation de panneaux photovoltaïques
- La neutralité de la HES-SO Valais-Wallis
- Deux rendus principaux :
 - Une pré-évaluation du potentiel solaire de votre bâtiment.
 - Une sélection des deux meilleures offres d'entreprises, reçues pour votre toit.

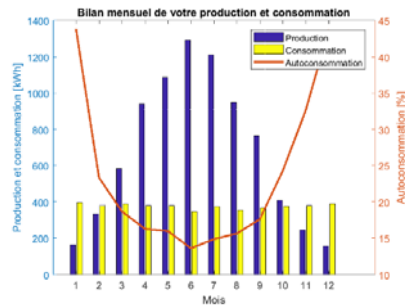


Le processus

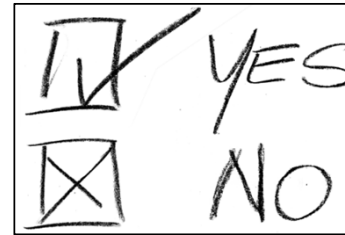
1. Inscription



2. Pré-évaluation



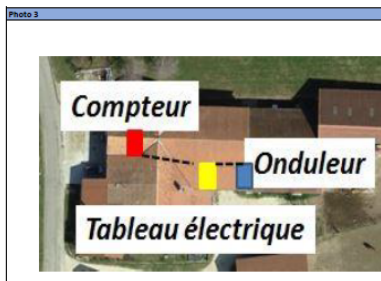
3. Paiement



4. Visite



5. Rapport détaillé



6. Appel d'offres



7. Présélection HES

Nom	Prix
Entreprise 1	\$\$\$\$
Entreprise 2	\$\$
Entreprise 3	\$\$\$
Entreprise 4	\$
Entreprise 5	\$\$\$\$
Entreprise 6	\$\$

8. Choix du client



9. Installation





1. Inscription

- Rendez-vous sur le site <http://bit.ly/groupit-PNRGPE>
- Indiquez vos coordonnées de contact
- Dans les jours qui suivent, vous recevrez un questionnaire par e-mail.
- Ce questionnaire comprendra :
 - Quelques questions sociodémographiques
 - Quelques questions en lien avec votre bâtiment



2. Pré-évaluation

- Sur la base de vos réponses, nous calculons le potentiel solaire de votre bâtiment
- Un document de pré-évaluation vous sera envoyé gratuitement par e-mail.
- Vous pourrez ainsi décider de poursuivre ou non le processus.

Informations générales

Nom : Exemple

Prénom : Exemple


Type de bâtiment : Maison individuelle

N° de dossier : INDxxxxxx

Adresse : Route de l'exemple

Localité : Exemple

Tableau de synthèse

 Consommation électrique annuelle	3 393	kWh
Surface optimale pour votre situation	49	m ²
Production annuelle totale avec cette surface	8 517	kWh
Type d'installation	Ajoutée	
Puissance installation	9.0	kW
Gain annuel total	877	CHF
Temps de retour	18.1	Ans
Coût final de l'installation	15 918	CHF
TRI (taux de rentabilité interne)	2.96	%

3. Paiement

- Si votre pré-évaluation est prometteuse, passez à l'étape suivante !
- Un montant de 350 CHF vous est demandé pour :
 - Défrayer la personne en charge de la visite de votre bâtiment
 - Assurer la gestion de votre dossier durant l'appel d'offres groupé
 - Procéder au tri des offres
 - Intervenir comme instance d'arbitrage en cas de litige

<input checked="" type="checkbox"/>	YES
<input type="checkbox"/>	NO

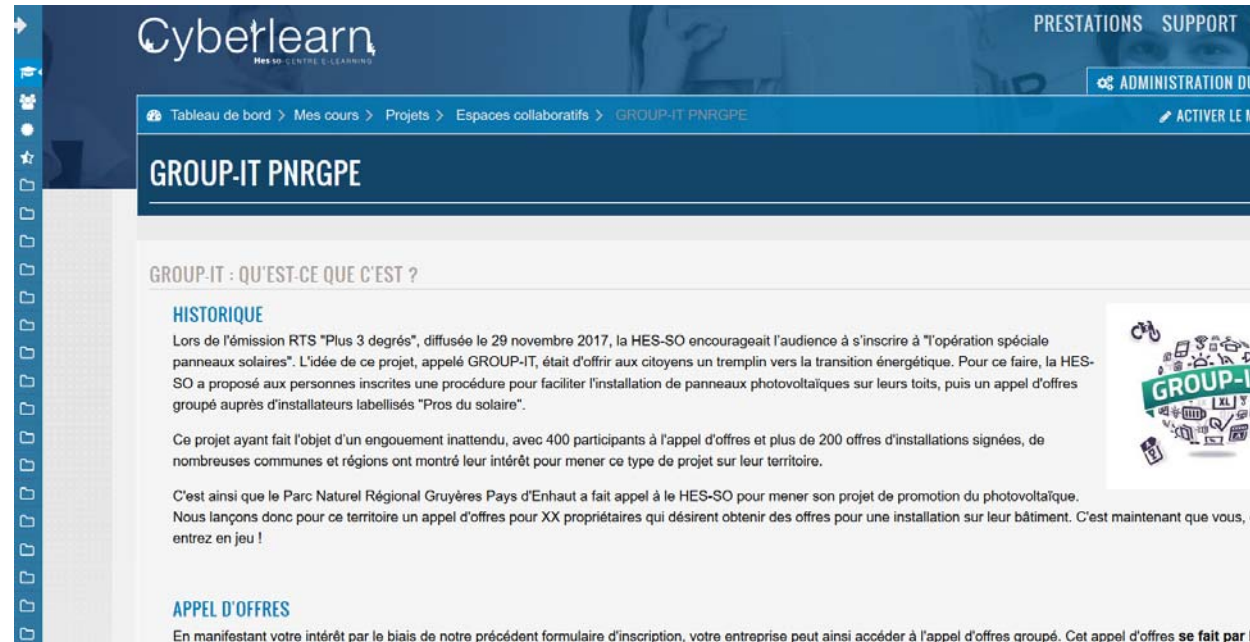
4. Visite + 5. Rapport détaillé

- Objectifs de la visite :
 - Vérification de l'état de la toiture
 - Emplacement du tableau électrique
 - Chemin possible du raccordement
 - Vérification des données de la pré-évaluation
 - ...
- Durée : environ 30 minutes
- Délivrable : un rapport de visite que nous transmettons aux entreprises soumissionnaires



6. Appel d'offres

- Processus d'appel d'offres en ligne
- Offres réalisées sur la base du rapport de visite
- Plateforme d'appel d'offres :
 - Gestion des accès
 - Confidentialité des données
 - Suivi des installateurs
 - Pas de papier



The screenshot shows the Cyberlearn platform interface. The header includes the Cyberlearn logo and navigation links for 'PRESTATIONS' and 'SUPPORT'. Below the header, there is a breadcrumb trail: 'Tableau de bord > Mes cours > Projets > Espaces collaboratifs > GROUP-IT PNRGPE'. The main content area is titled 'GROUP-IT PNRGPE' and contains a section 'GROUP-IT : QU'EST-CE QUE C'EST ?' with a sub-section 'HISTORIQUE'. The text describes the project's origin, its popularity (400 participants), and the current call for offers. A 'GROUP-IT' logo is visible in the bottom right corner of the page.

Cyberlearn
HES-SO - CENTRE D'APPRENTISSAGE

PRESTATIONS SUPPORT

ADMINISTRATION D...

ACTIVER LE M...

Tableau de bord > Mes cours > Projets > Espaces collaboratifs > GROUP-IT PNRGPE

GROUP-IT PNRGPE

GROUP-IT : QU'EST-CE QUE C'EST ?

HISTORIQUE

Lors de l'émission RTS "Plus 3 degrés", diffusée le 29 novembre 2017, la HES-SO encourageait l'audience à s'inscrire à "Opération spéciale panneaux solaires". L'idée de ce projet, appelé GROUP-IT, était d'offrir aux citoyens un tremplin vers la transition énergétique. Pour ce faire, la HES-SO a proposé aux personnes inscrites une procédure pour faciliter l'installation de panneaux photovoltaïques sur leurs toits, puis un appel d'offres groupé auprès d'installateurs labellisés "Pros du solaire".

Ce projet ayant fait l'objet d'un engouement inattendu, avec 400 participants à l'appel d'offres et plus de 200 offres d'installations signées, de nombreuses communes et régions ont montré leur intérêt pour mener ce type de projet sur leur territoire.

C'est ainsi que le Parc Naturel Régional Gruyères Pays d'Enhaut a fait appel à la HES-SO pour mener son projet de promotion du photovoltaïque. Nous lançons donc pour ce territoire un appel d'offres pour XX propriétaires qui désirent obtenir des offres pour une installation sur leur bâtiment. C'est maintenant que vous, entrez en jeu !

APPEL D'OFFRES

En manifestant votre intérêt par le biais de notre précédent formulaire d'inscription, votre entreprise peut ainsi accéder à l'appel d'offres groupé. Cet appel d'offres se fait par

7. Sélection des offres

La sélection des offres se fait en 2 étapes :

1. Validation des entreprises :
 - Membre des «Pros du Solaire»
 - Au minimum 3 ans d'activité
 - Contrôle de 3 installations de référence
 - Contrôle de la santé financière de l'entreprise
 - Preuve d'une assurance RC
2. Sélection des 2 meilleures offres
 - Rapport qualité/prix
 - Proximité du soumissionnaire
 - Conformité de l'offre au rapport de visite
 - Uniformisation des offres

Nom	Prix
Entreprise 1	\$\$\$\$
Entreprise 2	\$\$
Entreprise 3	\$\$\$
Entreprise 4	\$
Entreprise 5	\$\$\$\$
Entreprise 6	\$\$

8. Choix du client + 9. Installation

- Réception des offres
- Comparaison facilitée des offres entre elles
- Contact des entreprises et organisation de contre-visites
- Deux options :
 - Abandon du projet
 - Choix d'une entreprise pour l'installation





Précisions

Ce que nous faisons !

- Une pré-évaluation gratuite (estimation du potentiel solaire)
- Une visite de votre bâtiment, spécifique à la pose de panneaux photovoltaïques
- Une première sélection d'entreprises labellisées
- Une sélection des deux meilleures offres pour votre bâtiment

Ce que nous ne faisons pas !

- Un audit énergétique complet de votre bâtiment (CECB+)
- Une visite pour d'autres installations potentielles (PAC, isolation, etc.)
- Le choix final de l'entreprise (adjudication)



Les avantages de GROUP-IT

- Un accompagnement dans une démarche qui peut paraître compliquée et énergivore
- Une vulgarisation des termes techniques, souvent utilisés dans le domaine de l'énergie
- Une gestion d'appel d'offres, afin d'obtenir les meilleurs prix pour une même qualité
- Un statut neutre et une approche non-commerciale
- Aucune obligation contractuelle de réaliser l'installation avant la signature de l'offre finale





A vous de jouer !

Vous avez un bâtiment
sur le territoire du Parc ?

Inscrivez-vous au programme
« GROUP-IT PNRGPE » !

<http://bit.ly/groupit-PNRGPE>





Questions ?

Hes·SO

Haute Ecole Spécialisée
de Suisse occidentale
Fachhochschule Westschweiz
University of Applied Sciences and Arts
Western Switzerland

